

Programma **LUXOR**



Bar in Progress



Programma LUXOR

La tecnologia d'avanguardia ed il design raffinato risaltano già al primo sguardo del programma Luxor in tutte le sue versioni: pasticceria, pralineria, gelateria, panetteria e caldo secco. Solidità, funzionalità, facilità di pulizia, visualizzazione della merce esposta e canalizzazione dei vari moduli, sono gli elementi caratterizzanti di un programma progettato da IFI per soddisfare le esigenze della categoria professionale.

Luxor Program. The advanced technology and the refined design of the Luxor Program are immediately manifest in all of its versions: pastry display case, praline display case, ice-cream display case, bakery display case and dry heat display case. Solidity, functionality, easy cleaning, display of goods and canalization of several modules are the typical elements of one of IFI's programs aiming to satisfy the requirements of the professional category.

Programme Luxor. La technologie à l'avant-garde et l'esthétique raffinée ressortent déjà au premier regard du programme Luxor en toutes ses versions: pâtisserie, pralinerie, crèmes glacées, boulangerie et chaud sec. Solidité, caractère fonctionnel, facilité pour le nettoyage, visualisation des marchandises étalées et canalisation de plusieurs modules sont les éléments qui caractérisent un programme projeté par IFI pour satisfaire les exigences de la catégorie professionnelle.

Luxor Programm. Die neuste Technologie und das raffinierte Design fallen zum ersten Blick des Programms Luxor in aller seinen Versionen auf: Konditorei, Pralinen, Eis, Bäckerei und Warmtrockenvitrine. Festigkeit, Zweckbestimmung, Leichtigkeit bei Reinigung, Warenausstellung und Kanalisierung der verschiedenen Module sind die kennzeichnenden Elemente eines von IFI geplanten Programms zur Befriedigung der professionellen Ansprüche.



Programma Luxor. Es suficiente una sola mirada para notar la tecnología de vanguardia y el design esmerado del programa Luxor en todas sus versiones: pastelería, caramelería, heladería, panadería, calor seco. Solidez, funcionalidad, facilidad de limpieza, visualización de la mercadería en exposición y canalización de los diferentes módulos son los elementos que caracterizan el programa proyectado por IFI para satisfacer a las exigencias de la categoría profesional.

Программа Люксор. Авангардная технология и тонкий дизайн отличают уже с первого взгляда Программу Люксор во всех её версиях: кондитерская, пралинная, мороженая, хлебо - пекарная, горяче - сушенная. Прочность, функциональность, легко - моющаяся, хорошая визуальность выставленного товара и распределение разных модулей, это элементы характеризующие программу подготовленную ИФИ для удовлетворения требований профессиона.







Programma **LUXOR**
Pasticceria

Luxor Pasticceria disponibile nelle versioni a cassetti e a piano fisso con refrigerazione ventilata, che assicura il mantenimento ottimale della temperatura e dell'umidità relativa.

Luxor Paxtry. It is available in these versions: with drawers and fixed shelf with ventilated refrigeration which guarantees the perfect holding of temperature and relative humidity.

Luxor Pâtisserie Versions avec tiroirs et avec plan fixe; refrigeration ventilée qui garantit le maintien optimal de la température et de l'humidité relative.

Luxor Konditorei. Verfügbar in der Versionen mit Schubladen und mit fixe Ablage mit Luftkühlung, die die beste Erhaltung der Temperatur und Relativfeuchtigkeit versichert.

Luxor pastelería Disponible en las versiones con cajones o con tablero fijo con refrigeración ventilada que asegura el mantenimiento óptimo de la temperatura y de la humedad relativa.

Люксор кондитерская. Наличие в версиях с выдвигаемыми и фиксированными полками с вентиляционным охлаждением, которое обеспечивает оптимальное сохранение соответствующей влажности и температуры.



Esempio di canalizzazione di un modulo con piano fisso ed un modulo con cassetti.

Example of canalization of a module with fixed shelf and module with drawers.

Exemple de canalisation d'un module avec plan fixe et d'un module avec tiroirs.

Beispiel der Kanalisierung einer Vitrine mit fixe Ablage und mit Schubladen.

Ejemplo de canalización de un módulo con tablero fijo y un módulo con cajones.

Пример распределения одного модуля с фиксированной полкой и.





Programma LUXOR

Tecnologia evoluta da ogni punto di vista

Advanced technology from any point of view.
Technologie développée sous tous les points de vue.
Entwickelte Technologie von jenem Sichtpunkt.
Tecnologia evolucionada desde cualquier punto de vista.
Технология развита со всех точек зрения.



- Pannello comandi elettronico.
- Electronical control panel.
- Panneau électronique de contrôle.
- Elektronische Schalttafel.
- Panel de mandos electrónico.
- Электронная панель управления.



- Cassetto estraibile su guide inox.
- Extractable drawer with stainless steel slides.
- Tiroir extractible sur glissières en acier inoxydable.
- Ausziehbare Schublade auf Schienen aus rostfrei Stahl.
- Cajón extraíble sobre guías de acero inoxidable.
- Съемная полка на линейках из нержавеющей стали.



Per i sistemi di refrigerazione IFI utilizza gas ecologici e per quelli di isolamento poliuretano senza CFC, nel massimo rispetto per l'ambiente. Ogni prodotto con impianto elettrico è dotato di marcatura CE ed è sottoposto a severi test nel centro collaudi IFI.

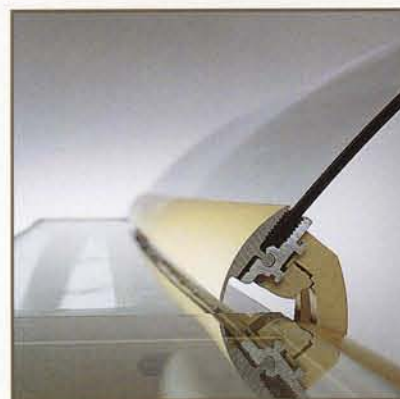
For its refrigeration system IFI uses ecologic gas; as for the insulation ones, it uses polyurethane without CFC, in total observance of the environment. Every product with electric system is equipped with EC mark and is put to severe tests at the IFI testing centre.



- Possibilità di inserimento del vassoio cm 60x40 anche nella parte più stretta della vetrina.
- It is possible to insert the tray cm 60 x 40 also in the narrower side of the display case.
- Possibilité d'insertion du plateau cm 60x40 même dans la partie la plus étroite de la vitrine.
- Möglichkeit, das Servierbrett cm 60x40 auch in den engsten Teil der Vitrine einzufügen.
- Posibilidad de introducir la bandeja 60x40 cm también en la parte más estrecha del mostrador.
- Возможность вставки подноса см. 60-40 даже в самом узком месте витрины.



- N° 3 plafoniere con possibilità di refrigerazione delle 2 inferiori.
- N° 3 glass lamps with refrigeration option of the 2 lower lamps.
- N° 3 plafonniers avec possibilité de réfrigérer les 2 plafonniers inférieurs.
- Drei (3) Deckenlampen mit Kühlungsmöglichkeit der untereren zweien.
- N° 3 plafones con posibilidad de refrigerar los dos inferiores.
- 3 плафона с возможностью охлаждения нижних двух.



- Sistema di apertura del vetro frontale e piano superiore fisso.
- Front glass opening system and fixed upper top.
- Système d'ouverture de la vitrine frontale et surface supérieure fixe.
- Öffnungsvorrichtung des Vorderglases und der obere feste Ablage.
- Sistema de abertura del vidrio delantero y tablero superior fijo.
- Система открытия фронтального стекла и верхней фиксированной полки.



- Guide estraibili per una perfetta pulizia.
- Extractable slides for a perfect cleaning.
- Glissières extractibles pour un nettoyage parfait.
- Ausziehbare Schienen zur perfekten Reinigung.
- Guías extraíbles para una limpieza perfecta.
- Вынимающиеся направляющие линейки для абсолютно чистой уборки.



- Piani espositivi in acciaio inox per una comoda pulizia della vetrina.
- Displaying stainless steel tops for easy cleaning of the display case.
- Surfaces expositives en acier inoxydable pour un nettoyage facile de la vitrine.
- Ausstellungsplatten aus rostfrei Stahl zur bequemen Vitrinenreinigung.
- Tableros de exposición de acero inoxidable para una cómoda limpieza del mostrador.
- Экспозиционные полки из нержавеющей стали для удобной уборки витрины.



- Sistema antiappannamento del vetro frontale.
- Front glass defogging system.
- Système anti-buée sur la vitrine frontale.
- Vorrichtung gegen Beschlagen des Vorderglases.
- Sistema antiempañamiento del vidrio delantero.
- Система противотуманности фронтального стекла.



Programma **LUXOR**
gelateria

Sistema di refrigerazione ventilata a doppia bocca per una temperatura uniforme sul gelato in ogni zona della vetrina.

Luxor ice-cream. Ventilated refrigeration system with double inlets for constant temperature on the ice-cream in every side of the glass-case.

Luxor vitrine à cremes glacées. Système de réfrigération ventilée à double goulotte pour une température uniforme sur la glace dans chaque zone de la vitrine.

Luxor Eisvitrine. Luftkühlungsvorrichtung mit zwei Öffnungen für eine gleichmäßige Temperatur auf dem Eis in jeder Zone der Vitrine.

Luxor heladería. Sistema de refrigeración ventilada de doble boca para una temperatura uniforme sobre el helado en todas las zonas del mostrador.

Люксор мороженница. Система вентиляционного охлаждения с двойным выходом для единой температуры для мороженого и в любой зоне витрины.



Versione unità condensatrice a bordo con griglia per areazione.

Built-in Condenser unit version with aeration grating.

Versión unidad de condensación a bord avec grille d'aération.

Versión mit eingebauten Kondensatoreinheit mit Lüftung.

Versión unidad condensadora a bordo con rejilla de ventilación.

Единая версия конденсатора с воздушной решёткой.

Esempio di canalizzazione di un modulo gelateria ed un modulo pasticceria.

Example of canalization of an ice-cream module and a pastry module.

Exemple de canalisation d'un module à crèmes glacées et d'un module pâtisserie.

Beispiel der Kanalisierung einer Eisvitrine und Konditoreivitrine.

Ejemplo de canalización de un módulo heladería y un módulo pastelería.

Пример распределения одного модуля мороженого и одного модуля кондитерской продукции.







Programma **LUXOR**
panetteria

Il legno pregiato lavorato con maestria costituisce la struttura per arredare ambienti caldi ed unici.

Luxor Bakery. The valuable wood well finished represents the structure to furnish rooms in a comfortable and unique way.

Luxor boulangerie. Le bois de valeur travaillé avec une grande maîtrise représente la structure pour ameubler des pièces confortables et uniques.

Luxor Bäckerei. Der wertvolle mit Meisterschaft verarbeitete Holz bildet die Struktur, um ütlche und einzige Umgebungen einzurichten.

Luxor Panadería. La madera fina trabajada con maestría, constituye la estructura para amueblar ambientes cálidos y únicos.

Люксор хлебо-булочная. Шестое дерево обработанное с мастерством составляет структуру для уникальной тёплой обстановки.



Esempio di canalizzazione di un modulo pane ed un modulo pasticceria.

Example of canalization of a bread module and a pastry module.

Exemple de canalisation d'un module pain et d'un module pâtisserie.

Beispiel der Kanalisierung einer Bäckereivitrine und Konditoreivitrine.

Ejemplo de canalización de un módulo pan y de un módulo pastelería.

Пример распределения одного модуля хлеб и одного модуля кондитерского изделия.



Programma **LUXOR**
panetteria



Interno vetrina flessibile nelle soluzioni di esposizione delle diverse tipologie di pane.

Flexible inside glass for display arrangements of several kinds of bread.

La partie intérieure de la vitrine est flexible selon les plusieurs typologies l'exposition du pain.

Das Innere der Vitrine ist zur Ausstellungsmöglichkeiten bei verschiedener Bäckereiarten gewandt.

Interior del mostrador flexible en las soluciones de exposición de los diferentes tipos de pan.

Внутренняя часть витрины меняется в зависимости от решений в экспозиции разных типов хлеба.



Culla interna in faggio asportabile per una maggiore facilità di pulizia

Removable beech-wood container inside the glass-case for easier cleaning.

Le récipient à l'intérieur de la vitrine en hêtre peut être enlevé pour permettre un nettoyage plus facile.

Inneres ausziehbares Vitrinengefäß aus Buche zur einfacheren Reinigung.

Cuna interno mostrador de haya extraible para una mayor facilidad de limpieza.

Буковая кольбель внутри витрины вынимается для более лёгкой уборки.

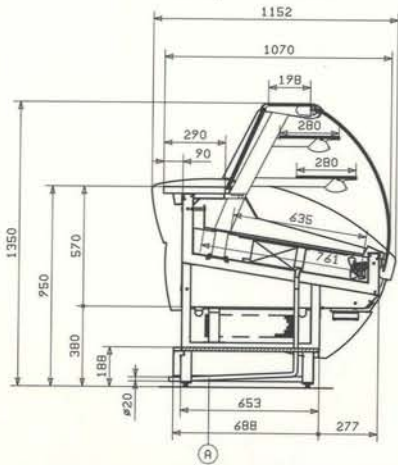




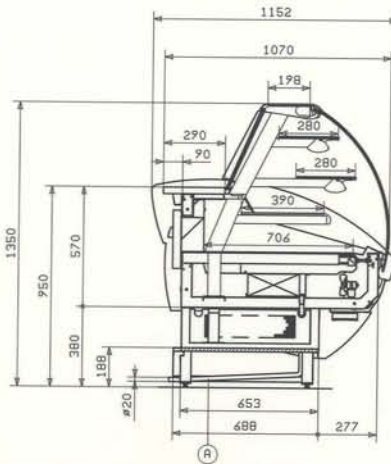




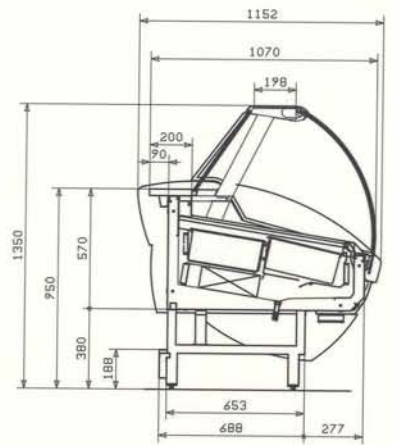
Sezione pasticceria piano fisso
fixed top cross section



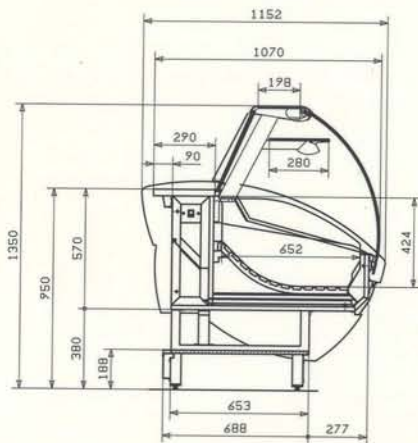
Sezione pasticceria con cassetti
drawers cross section



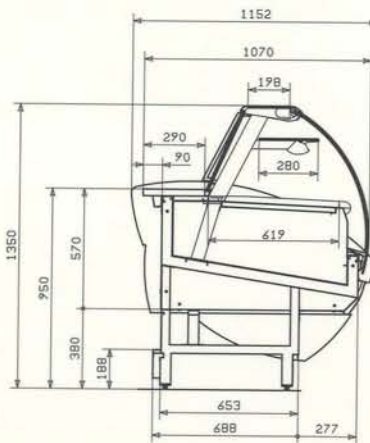
Sezione gelateria
ice-cream glass-case cross section



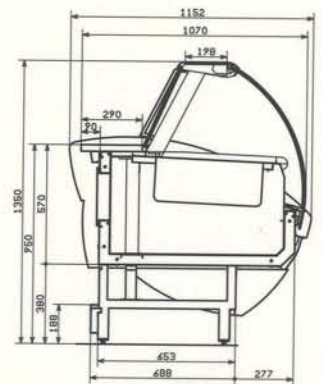
Sezione panetteria
bakery cross section



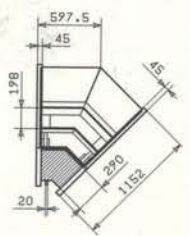
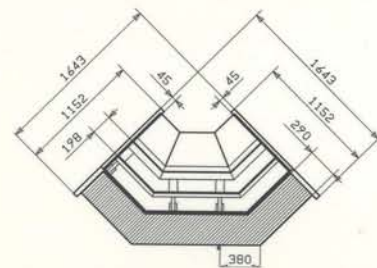
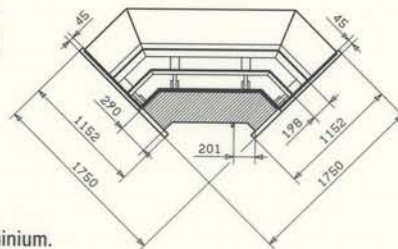
Sezione caldo secco
dry heat cross section



Sezione caldo umido
hot food cross section



Pianta angoli pasticceria piano fisso
the cross section of the pastry angles is the same as the one of the fix module



Castello vetri disponibile
nei colori oro e alluminio.
The tiered glass display case is available coloured in gold and aluminium.

Moduli - Units	100	150	200	250	300	Ang. L1/90	Ang. L2/90	Ang. L2/45
Pasticceria piano fisso pastry fixed shelf	•	•	•	•	•	•	•	•
Pasticceria con cassetti pastry with drawers	•	•	•	•	•			
Pralineria praline		•						
Panetteria bakery		•	•		•			
Caldo secco dry heat		•						
Caldo Umido hot food		•	•					
Gelateria ice-cream	•	•	•					
Granite granita	•							
Gelateria + Granite ice-cream + granita			•					